

## MÁSTER DE ILUSTRACIÓN

El ilustrador profesional no es solo alguien que dibuja bien, es un autor visual capaz de interpretar ideas y transformarlas en imágenes con sentido, intención y contexto. Su trabajo se sitúa entre lo artístico y lo funcional, entre la expresión personal y las necesidades reales de un encargo, y hoy está presente en ámbitos como la edición, la prensa, la moda, la publicidad o los medios digitales.

El Máster de Ilustración Avanzada nace con una clara vocación profesionalizante. Está dirigido tanto a personas con formación previa en Bellas Artes, diseño u otras disciplinas visuales, como a quienes desean iniciarse en la ilustración desde una base sólida. El programa se centra en el desarrollo del lenguaje propio, la comprensión de los procesos profesionales y la capacidad de abordar proyectos con rigor y criterio.

El objetivo no es solo aprender técnicas, sino aprender a ser ilustrador, entender el sector, dominar los formatos, desarrollar un método de trabajo y construir un posicionamiento profesional coherente y sostenible.

## DESTINOS

- › Ilustración publicitaria y comercial
- › Ilustración editorial y prensa
- › Ilustración infantil y juvenil
- › Creación de personajes (Character Design)
- › Concept art y visual development
- › Storyboard y narrativa visual
- › Ilustración aplicada a moda y textil
- › Ilustración científica, técnica e infografía
- › Ilustración para producto y packaging

## ESTACIÓN DISEÑO

Es un centro especializado en enseñanza de Diseño Gráfico, Diseño de Moda, Ilustración y Audiovisual, autorizado por la Junta de Andalucía. Sus instalaciones cuentan con aulas de informática, talleres y espacios comunes concebidos como un entorno de trabajo y convivencia entre disciplinas, en un edificio de más de 2.500 metros cuadrados, en Granada.

Impartimos títulos oficiales y títulos propios. Nuestros programas se revisan y actualizan de forma continua para responder a las demandas reales del sector creativo, incorporando nuevas herramientas como la inteligencia artificial y los entornos de comunicación contemporáneos.

El profesorado está formado por profesionales en activo, vinculados a la práctica y a la industria. Apostamos por una formación orientada a la profesionalización, donde la metodología proyectual y las prácticas en empresa forman parte esencial del aprendizaje.

Somos una escuela joven, conectada con las tendencias, los cambios culturales y la realidad de las profesiones creativas contemporáneas.

## OTRAS FORMACIONES

Contamos con otras formaciones en nuestra escuela desde Ciclos de grado Superior, Másteres oficiales y másters profesionales.

- › Grado en Diseño Gráfico
- › Grado en Diseño de Moda
- › C.F.G. Superior de Gráfica Audiovisual
- › C.F.G. Superior de Ilustración
- › Máster profesional de diseño gráfico digital
- › Máster profesional de moda



**estacióndiseño**  
ESCUELA SUPERIOR DE DISEÑO

☎ 958 138 453  
📞 639 244 649

✉ info@estaciondiseño.es  
🌐 www.estaciondiseño.es

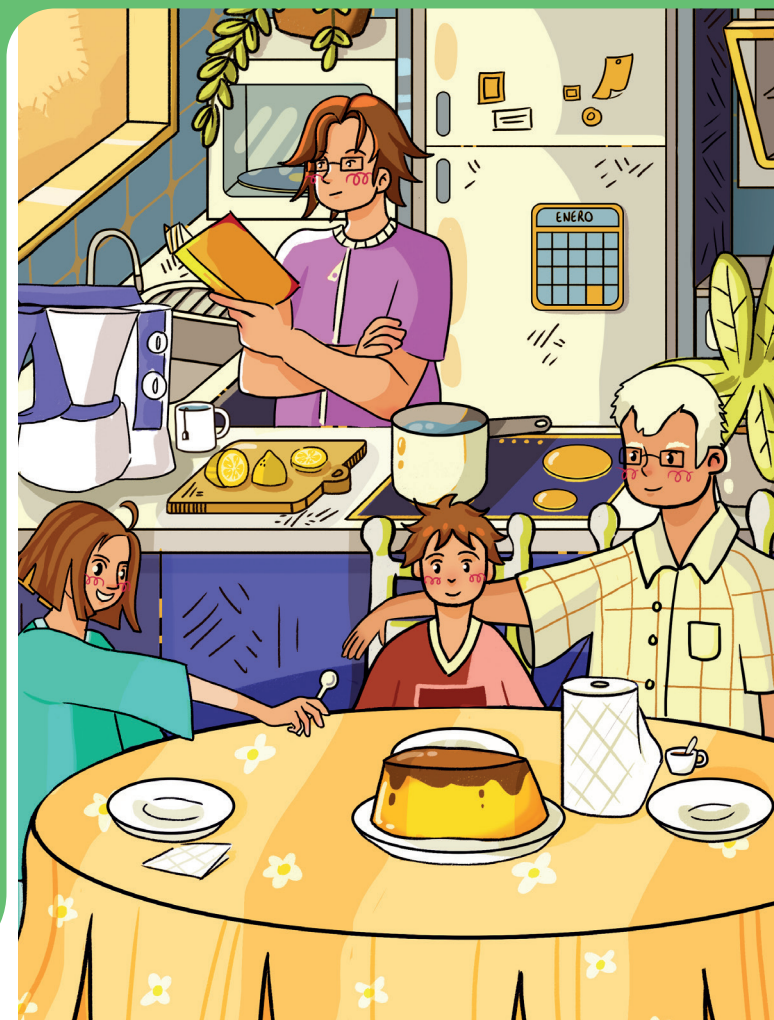


Enseñanzas Artísticas Superiores

## MÁSTER ILUSTRACIÓN AVANZADA

1 año | 60 ECTS

Título expedido por el Ministerio de Educación y con reconocimiento en toda Europa.



## ASIGNATURAS DEL MÁSTER

### › Cultura de la ilustración

Historia de los ilustradores y las ilustradoras de referencia, estilos, tendencias y escuelas profesionales de la ilustración contemporánea.

### › Narrativa visual

El lenguaje de la ilustración, composición, ritmo, forma y retórica de la imagen en contextos profesionales.

### › Caligrafía y lettering

La letra como ilustración, caligrafía, rotulación y lettering aplicado a proyectos.

### › Sketching

Dibujo de observación y cuaderno de ilustrador, figura, espacio, perspectiva, entintado y técnicas pictóricas aplicadas al proceso creativo.

### › Técnicas avanzadas de expresión gráfica

Experimentación con técnicas manuales y procesos gráficos aplicados a la ilustración, collage, grabado, stencil, ready-made y técnicas mixtas.

### › Serigrafía

La serigrafía como técnica de reproducción y experimentación en proyectos ilustrados.



### › Infografía

Ilustración informativa y visualización de datos, narrar información compleja mediante recursos gráficos claros y expresivos.

### › Ilustración digital y maquetación

Ilustración digital con Adobe Illustrator, retoque y preparación de archivos con Adobe Photoshop y maquetación con Adobe InDesign.

### › Creación de portfolio

Selección, organización y presentación profesional del trabajo del ilustrador en formato físico y digital.

### › Ejercicio profesional

La práctica real de la ilustración, derechos de autor, encargos, relación con clientes, contratos y ámbitos profesionales.

### › Proyectos de ilustración

Desarrollo de proyectos aplicados a distintos ámbitos profesionales, editorial, ilustración científica, cartelería, creación de personajes, ilustración de moda, packaging, etc., junto al desarrollo de un proyecto personal de autor.

### › Inteligencia Artificial Aplicada

Uso de IA generativa para la exploración visual. Generación de imágenes y experimentación con estilos gráficos. Apoyo a la conceptualización narrativa.

## ACCESO

### Acceso directo

Personas con un título de Grado en Diseño Gráfico o de Grado en Bellas Artes

### Acceso a través de prueba específica

Título universitario o equivalente.

## PRUEBA DE ACCESO

### Ejercicio 1.

Dibujo con grafito de anatomía humana a partir de una imagen.

### Ejercicio 2.

Dibujo con grafito de un espacio urbano a partir de una imagen.

### Ejercicio 3.

Ilustración de técnica libre a partir de un tema propuesto por el tribunal.

## BECA

Esta titulación puede ser subvencionada con la Beca General del Ministerio de Educación (MEC) y la Becas propias de Estación diseño.

## INICIA TU VIAJE

Tanto si tienes acceso directo, como si estás terminando Bachillerato u otros estudios y no quieres quedarte sin tu plaza, contacta con nosotros.

Para más información:

☎ 958 138 453  
📞 639 244 649

✉ info@estaciondiseno.es  
🌐 www.estaciondiseno.es