

GRADO EN DISEÑO GRÁFICO

4 AÑOS | 240 ECTS | SEPTIEMBRE A JUNIO | 8.30 A 15.00 H

Esta carrera forma profesionales especializados en comunicación visual capaces de crear mensajes impactantes a través de textos, imágenes, ilustraciones, colores y composiciones.

A lo largo del grado, aprenderás a desarrollar proyectos de identidad corporativa, campañas publicitarias, diseño editorial, páginas web, envases, grafismo audiovisual y señalética.

Dominarás las principales herramientas digitales y los lenguajes visuales necesarios para llevar tus ideas desde la concepción hasta el arte final.

Los profesionales del diseño gráfico son expertos en comunicación visual. Desde un punto de vista amplio, su trabajo consiste en construir mensajes utilizando textos, fotografías, ilustraciones, colores, etc.

SALIDAS PROFESIONALES

- › Diseño gráfico
- › Diseño de packaging
- › Motion Graphics Designer
- › Diseño web
- › Especialista en señalética
- › Concept Artist para Videojuegos
- › Diseño UI/UX
- › Diseño de imagen corporativa
- › Diseñador de Información
- › Diseño editorial
- › Ilustración
- › Product Designer Digital
- › Creación tipográfica
- › Dirección de arte
- › Diseñador de Tipografía

ITINERARIO DE ESTUDIOS

1er CURSO

Conocerás los fundamentos del diseño gráfico a través del color, la forma, la tipografía y el lenguaje visual, dominando la composición técnica para comunicar mensajes con eficacia y claridad.

Desarrollarás tu creatividad mediante el dibujo y la ilustración manual y digital, aplicando procesos artísticos modernos para crear proyectos visuales con una identidad propia y profesional.

ASIGNATURAS

- Tipografía I. Composición
- Tipografía II. De la Caligrafía al Grafiti
- Lenguaje visual
- Historia del Arte y de la Estética
- Historia del Diseño
- Sistemas de Representación
- Dibujo a Mano Alzada
- Representación Vectorial
- Técnicas de Expresión en Diseño
- Creatividad y Metodología de Proyecto
- Fotografía digital y Medios Audiovisuales



María Macías



Inmaculada García



Irati García

2º CURSO

Conocerás la historia del diseño y sus principales referencias, analizando los movimientos que han definido la comunicación visual. Desarrollarás una base crítica y teórica para dotar a tus propuestas de un trasfondo conceptual sólido y coherente.

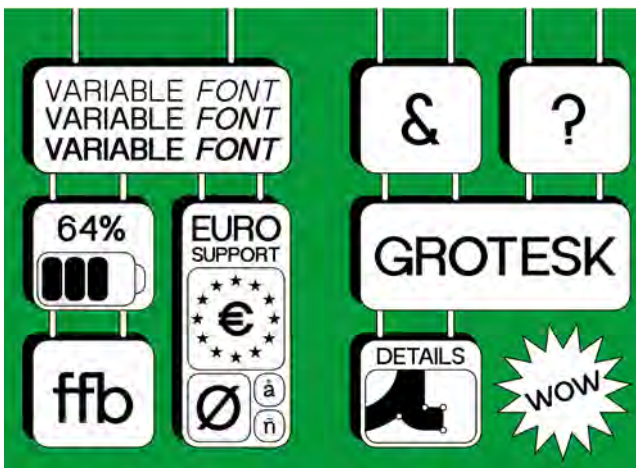
Dominarás herramientas profesionales como Photoshop e InDesign y te iniciarás en proyectos de identidad corporativa y diseño editorial. Aprenderás a gestionar procesos de creación de marca y maquetación, garantizando resultados técnicos listos para el mercado laboral.

ASIGNATURAS

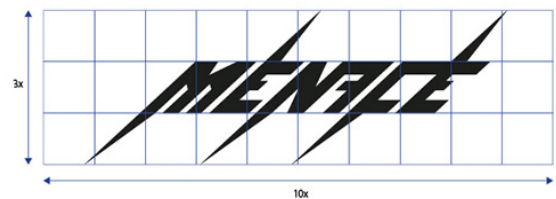
- Tipografía III. Diseño y Gestión de la Tipografía
- Materiales, Tecnología y Producción Gráfica
- Proyecto de Diseño de Identidad Visual
- Proyecto de Diseño Editorial y Maquetación
- Antropometría y Ergonomía
- Fundamentos Científicos
- Aplicados al Diseño
- Ecodiseño y Sostenibilidad
- Inglés Técnico
- Construcción Tridimensional
- Historia del Diseño Gráfico
- Diseño Gráfico Español. Andalucía



Linda López



Hugo Vela



Paula Jiménez

3^{er} CURSO

Ampliarás tus competencias hacia el diseño digital y audiovisual, aplicando la ilustración técnica a la creación de contenidos de vídeo y piezas dinámicas. Dominarás la narrativa visual en movimiento para generar materiales multimedia de alto impacto que conecten con las audiencias actuales.

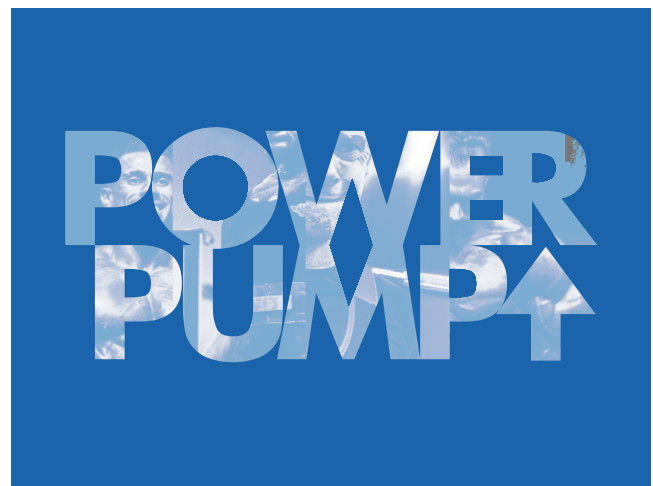
Desarrollarás publicaciones electrónicas, gestión de redes sociales y diseño de páginas web mediante interfaces funcionales y atractivas. Aprenderás a estructurar ecosistemas digitales completos, adaptando cada proyecto a las necesidades específicas de usabilidad y comunicación del entorno online.

ASIGNATURAS

- Proyecto de Diseño Gráfico en Movimiento
- Proyecto de Diseño Aplicado al Envase
- Proyecto de Campaña Publicitaria
- Gestión del Diseño
- Teoría y Cultura del Diseño
- Medios Audiovisuales
- Fotografía Aplicada al Diseño
- Diseño y Desarrollo Web
- Ilustración Aplicada al Diseño
- Publicaciones Electrónicas
- Gestión de Blogs y Redes Sociales



Mari Luz Vera, Fran Ordoñez y Elvira Morente



Víctor Manuel Bustos



Patricia López

4º CURSO

Te especializarás y te prepararás para el ejercicio profesional mediante animación analógica y digital, dominando el movimiento y la narrativa audiovisual. Aplicarás técnicas de animación para dar vida a tus proyectos, fusionando la experimentación artística con los estándares más altos de la industria actual.

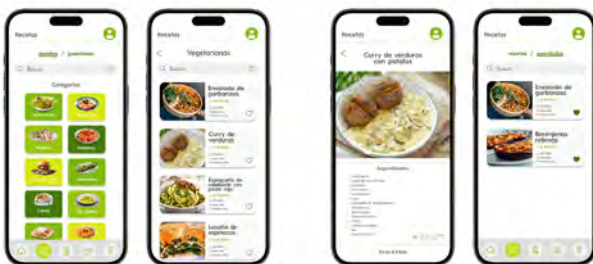
Liderarás el marketing y la gestión del diseño, el desarrollo de aplicaciones móviles y el contacto directo con el sector profesional. Aprenderás a coordinar proyectos reales desde su estrategia comercial hasta su lanzamiento digital, asegurando soluciones innovadoras y funcionales para el mercado global.

TRABAJO FIN DE GRADO

Desarrollarás un proyecto propio, definido íntegramente por ti, en el que aplicarás de forma integrada todos los conocimientos y competencias adquiridos a lo largo del grado.



Fran Cuadrado



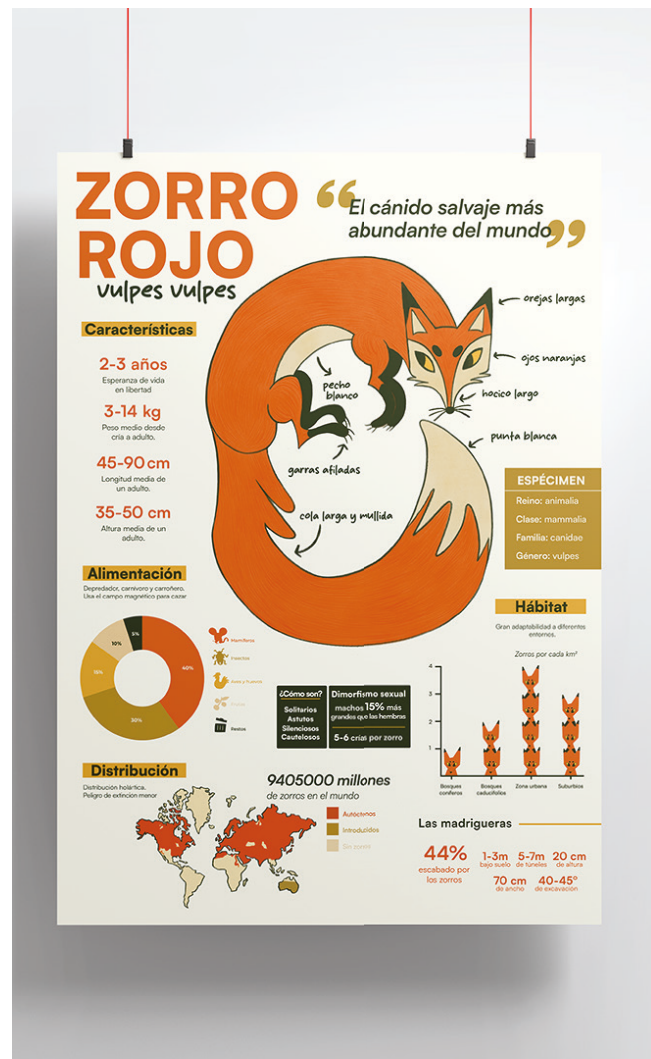
Rocío Tarifa

ASIGNATURAS

- Proyecto de Diseño Interactivo
- Proyecto de Diseño de Información
- Proyecto de Gráfica del Espacio
- Diseño Gráfico, Innovación y Empresa
- Presentación y Retórica de Proyectos
- Introducción a la Animación
- Inteligencia Artificial

PRÁCTICAS EN EMPRESA

Conocerás el mercado laboral desde dentro, explorarás distintos ámbitos del diseño gráfico y facilitarás tu incorporación al entorno profesional.



Irene Ros

EL VALOR AÑADIDO DE ESTUDIAR CON NOSOTROS

En Estación Diseño entendemos el diseño gráfico como una disciplina en constante evolución. Por eso, nuestra formación incorpora asignaturas optativas y líneas de especialización que amplían el perfil del alumnado, permitiéndole completar su recorrido a través de los diversos ámbitos y nuevas tendencias del sector visual.

OFERTA EXCLUSIVA DE ASIGNATURAS OPTATIVAS

GESTIÓN DE REDES SOCIALES

En el entorno digital actual, la presencia online es estratégica para cualquier negocio. La asignatura combina el conocimiento de plataformas con técnicas de creación de contenido y analítica propias de este ámbito.

PUBLICACIONES ELECTRÓNICAS

El sector editorial demanda profesionales capaces de dominar los nuevos formatos interactivos. La asignatura combina el diseño gráfico con técnicas de maquetación y distribución digital propias de este ámbito.

GRABACIÓN, EDICIÓN DE VÍDEO Y SONIDO

La creación de contenido audiovisual es una de las industrias creativas con mayor crecimiento. La asignatura combina el manejo de equipos con técnicas de montaje y postproducción propias de este ámbito.

EXPOSICIÓN ANUAL

Estación Diseño organiza cada año una exposición colectiva articulada en torno a una temática anual, en la que se presenta una selección de los mejores proyectos desarrollados por el alumnado. Esta muestra, que reúne los trabajos con mayor calidad creativa y solidez técnica, no solo se exhibe en las instalaciones de la escuela, sino que posee un carácter itinerante que la lleva a diferentes espacios culturales e institucionales.

Esta experiencia permite al alumnado proyectar su trabajo públicamente fuera de las aulas, comprender el valor del diseño como herramienta de transformación social y dominar la importancia del comisariado, el montaje y la comunicación visual en el sector profesional.

Pincha en la foto para ver nuestras exposiciones.

Escanea el código QR para ver los trabajos de nuestros alumnos o



3D APLICADO AL DISEÑO

En una industria visual, la modelación tridimensional es clave para proyectar ideas. La asignatura combina el desarrollo en Cinema 4D con técnicas de renderizado, texturizado y modelado propias de este ámbito.

MARKETING ONLINE

En el mercado global, conectar con la audiencia es fundamental para el éxito comercial. La asignatura combina la estrategia digital con técnicas de posicionamiento SEO, publicidad y conversión propias de este ámbito.

INTELIGENCIA ARTIFICIAL

La automatización y el análisis inteligente de datos están transformando el tejido productivo. La asignatura combina la tecnología con técnicas de optimización, automatización y prompt engineering propias de este ámbito.

PROFESORES

Estación Diseño es una escuela fundada y dirigida por diseñadores. Esto nos hace ser absolutamente conscientes de la necesidad de ofrecer no solo una formación de calidad, sino también adecuada a las necesidades reales de los sectores productivos.

Así, los profesores que integran el equipo de Estación Diseño se caracterizan por su amplia experiencia como docentes, pero también por su trayectoria profesional en sus respectivas áreas.

Esto les permite aplicar su experiencia personal a unas clases en la metodología didáctica aporta un valor diferencial que el alumno percibirá día a día.

CONEXIÓN CON PROFESIONALES, INSTITUCIONES Y EVENTOS DE DISEÑO

La formación en moda no termina en el aula. En Estación Diseño apostamos por una agenda continua de actividades que permite al alumnado entrar en contacto con profesionales, estudios, agencias, imprentas, festivales y espacios de referencia para el sector.

A lo largo de los últimos años hemos organizado masterclass, encuentros y talleres con diseñadores y profesionales como **Fernando Bayona, Puño, Pepo Pérez, Alfonso Perreraro, David López, Ángel Squembri, Ramón Soler** o **Alejandro V. Casasola** entre otros.

También visitamos estudios de diseño, talleres, exposiciones y museos, y asistimos a eventos como **Selekted Bilbao** o **MILNOFF** y otras citas profesionales vinculadas al diseño gráfico.

NUESTROS PRINCIPIOS

1. El entrenamiento de la creatividad debe ser un contenido transversal en toda la formación.
2. El juego es una excelente herramienta pedagógica.
3. Las viejas tecnologías son tan válidas como las nuevas, lo importante es hacer realidad las ideas.
4. El aprendizaje debe ser colaborativo. Y eso incluye a los estudiantes, los docentes, las empresas, los profesionales y las instituciones en general.
5. El buen diseño es sostenible e incluye a todos los sectores de la sociedad.
6. Somos fruto de una herencia cultural andaluza que queremos revalorizar y actualizar.
7. Tenemos la misión de acercar la cultura del diseño a toda la sociedad.
8. El diseño es una actividad vital, inherente al ser humano y motor indiscutible de la evolución cultural.
9. Diseñamos desde la diversidad para celebrar la pluralidad humana, lo inclusivo es un imperativo.
10. La igualdad de género garantiza una mirada equilibrada y justa sobre el mundo que construimos.



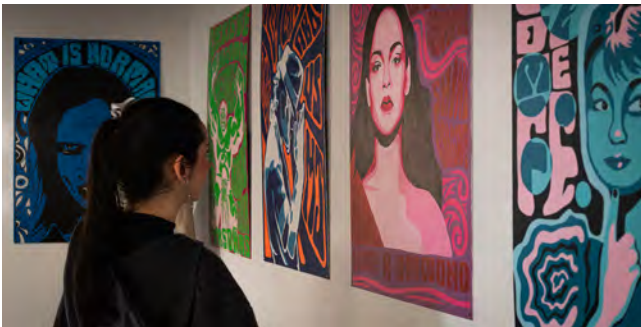
NUESTRAS INSTALACIONES

Estación Diseño está dotada de aulas especializadas para cada una de las titulaciones.

Contamos con aulas de teoría, aulas de ordenadores tanto iMac como Windows, además de un estudio de fotografía profesional con cámaras disponibles para que captures y produzcas tus propios recursos visuales.

Para los ejercicios más manuales y experimentales, disponemos de un taller de ilustración y maquinaria específica para serigrafía y encuadernación.

La escuela también dispone de un salón de actos para presentaciones y zonas de comedor, ocio y descanso en áreas exteriores e interiores. Además, podrás utilizar el servicio de wifi, fotocopiadora y el parking para bicis y patinetes, facilitando tu día a día en el centro.



OTROS SERVICIOS AL ALUMNADO

CARNET DE ESTUDIANTE

Con tu carnet de estudiante disfrutarás de descuentos en librerías, tiendas de informática, proveedores de materiales, imprentas, museos...

CAMPUS VIRTUAL

Tendrás acceso en todo momento desde tu ordenador o tu móvil a los materiales pedagógicos del curso, a los horarios de clases, así como un chat para comunicarte con los profesores y compañeros de clase.

ASESORAMIENTO PERSONALIZADO

Tu tutor y el jefe de estudios estarán siempre a tu disposición para asesorarte, orientación académica, búsqueda de empleo u otras necesidades especiales, su puerta esta siempre abierta.

ACCESO Y BECAS

Para acceder a las Enseñanzas Artísticas Superiores de Diseño, existen diferentes vías de acceso adaptadas a tu formación previa y trayectoria académica. Estas opciones permiten que perfiles con distintas titulaciones puedan acceder y profesionalizarse en el mundo del diseño.

ACCESO DIRECTO

- Personas con un título de Técnico Superior de Artes Plásticas y Diseño

ACCESO A TRAVÉS DE PRUEBA ESPECÍFICA

- Personas con un título de Bachillerato (de cualquier especialidad)
- Personas que están terminando 2º de Bachillerato (de cualquier especialidad)
- Personas que hayan superado la prueba de acceso para mayores de 25 años.
- Universitario o equivalente.

PRUEBA DE ACCESO

- Ejercicio 1.
 - _ Primera parte: Comentario de un texto.
 - _ Segunda parte: Comentario de una imagen.
- Ejercicio 2.
 - _ Prueba de dibujo a mano alzada.
- Ejercicio 3.
 - _ Prueba creativa.

TE PREPARAMOS PARA LA PRUEBA

No dejes tu acceso al azar. En Estación Diseño entendemos que tu creatividad es tu mayor activo. Nuestro curso preparatorio no es solo un requisito, es la herramienta definitiva para asegurar tu plaza en Gráfico, Moda, Ilustración o Gráfica Audiovisual.

Por eso, nuestro curso preparatorio se enfoca de manera intensiva en las diferentes partes del examen, contando con profesores especializados que te prepararán específicamente para cada prueba.

Además, para que vayas con total confianza, cerramos el curso con un simulacro de examen real, recreando las condiciones de la prueba oficial.

RESERVA TU PLAZA

TEL: 958 138 454 WHATSAPP: 639 244 649

MAIL: info@estaciondiseno.es

Calle Benjamín Franklin 1, 18110 Armilla (Granada)

BECAS PÚBLICAS

Existen becas para los estudiantes de Enseñanzas Artísticas Superiores de Diseño en el Grado de Diseño Gráfico. La concesión de la beca depende de los requisitos establecidos por la administración para cada convocatoria, con independencia de la titularidad del centro en el que se cursen estudios, pública o privada.

- Beca General del Ministerio de Educación (MEC)
- Beca Adriano de la Junta de Andalucía
- Beca Erasmus para periodos de estudios o de prácticas en el extranjero.



TASAS

El importe total por año académico (60 ECTS).
Consúltanos sobre las opciones de pago fraccionado o financiado.

PAGO ÚNICO	<p>Importe total 3910€</p>	El importe del curso se abona en su totalidad en el momento de formalizar la matrícula.
PAGO FRACCIONADO	<p>Importe total 4105€ Sin mediación bancaria</p>	<p>Entrada 910€ Se abona en el momento de formalizar la matrícula. +9 mensualidades de 355€ Desde Octubre hasta Junio.</p>
PAGO FINANCIADO	<p>Importe total 4105€ Con Sabadell Consumer</p>	<p>12 mensualidades de 342€ Sin entrada. Sujeto a aprobación por parte de Sabadell Consumer. Domicilias las mensualidades en la cuenta que tu quieras.</p>

DESCUENTOS

Estación Diseño ofrece descuentos en los precios de la formación:

- Socios de la **AAD (asociación Andaluza de Diseñadores)** así como para sus cónyuges e hijos.
- Asociados de **AJE Granada**, sus cónyuges y sus hijos.
- Estudiantes con **tarjeta de familia numerosa**.
- **Hermanos/as y cónyuges de personas que actualmente cursen un ciclo formativo, una carrera superior o una titulación propia en Estación Diseño.** (Descuento aplicable mientras las dos personas cursen estudios simultáneamente)

Consúltanos sobre las condiciones y la forma de aplicación de estos descuentos.

OTRAS TITULACIONES

Contamos con otras formaciones en nuestra escuela desde Ciclos de grado Superior, Másters y Másters profesionales.

- EEAAS de Grado en Diseño Gráfico
- C.F.G. Superior de Ilustración
- C.F.G. Superior de Gráfica Audiovisual
- Máster en Ilustración avanzada
- Máster profesional de Diseño Gráfico Digital
- Máster profesional de Moda

CONÓCENOS

Si quieres venir a conocer nuestro centro para que te atendamos personalmente, **concierta una cita con tu asesora personal.**

Horario de atención personalizada:

Lunes a viernes de 9.00 a 18.00 horas.

También puedes enviar tus consultas por e-mail a **info@estaciondiseno.es** en cualquier momento, llamar por teléfono al **958 138 454** o al whatsapp **639 244 649**

