

GRADO EN DISEÑO DE MODA

4 AÑOS | 240 ECTS | SEPTIEMBRE A JUNIO | 8.30 A 15.00 H

Esta carrera forma profesionales creativos capaces de diseñar y gestionar todo tipo de productos, desde la alta costura y el prêt-à-porter hasta la ropa deportiva, lencería y vestuario escénico.

Durante la formación, dominarás el patronaje, la sastrería y el estilismo, aprendiendo a analizar tendencias globales y a desarrollar proyectos para televisión, teatro y publicidad.

Tendrás la oportunidad de presentar tus propias colecciones en pasarelas y construir un portafolio profesional que destaque tu identidad y talento ante la industria actual.

Además, obtendrás las herramientas estratégicas para emprender tu propia marca o dirigir empresas de moda, transformando tu visión creativa en un modelo de negocio exitoso.

SALIDAS PROFESIONALES

- › Diseño de colecciones de moda
- › Sastrería y confección a medida
- › Moda flamenca
- › Diseño de complementos
- › Marketing de moda
- › Alta costura
- › Patronaje y confección
- › Vestuario escénico
- › Moulage
- › Ilustración de moda
- › Dirección Creativa de Marca
- › Moda de novia e invitada
- › Estampación textil
- › Coolhunting tendencias
- › Comunicación de moda

ITINERARIO DE ESTUDIOS

1^{er} CURSO

Dominarás el dibujo y la ilustración integrando técnicas analógicas y digitales. A través de una metodología práctica, desarrollarás las herramientas creativas necesarias para gestionar tus primeros proyectos con autonomía y visión profesional.

Te especializarás en el diseño de figurines y las bases de la confección, aprendiendo a dar vida a tus ideas desde el boceto hasta su ejecución física. Esta formación integral te permitirá transformar conceptos abstractos en piezas visuales tangibles y con estilo propio.

ASIGNATURAS

- Taller de Patronaje y Confección I
- Lenguaje visual
- Historia del Arte y de la Estética
- Historia del Diseño
- Sistemas de Representación
- Dibujo a Mano Alzada
- Representación Vectorial
- Técnicas de Expresión en Diseño
- Creatividad y Metodología de Proyecto
- Fotografía digital y Medios Audiovisuales



Susana González



Beatriz López



Júlia Madurell



Elena Pérez

2º CURSO

Explorarás la historia de la moda y la indumentaria, comprendiendo cómo las tendencias del pasado moldean el presente. Al mismo tiempo, perfeccionarás la ilustración de moda, técnica clave para comunicar tus ideas con precisión y estilo sobre el papel o en soporte digital.

Te introducirás en el estudio técnico de los tejidos para conocer sus texturas y caídas, conocimiento que aplicarás directamente en la creación de tu primera colección comercial. Este proceso te permitirá transformar tu visión creativa en una propuesta viable, competitiva y lista para el mercado actual.



Mª Carmen Ortega



Elisa Bertrand y Nuria Morales

ASIGNATURAS

- Historia de la Indumentaria
- Historia de la Moda.
- Volumetría de la Indumentaria
- Taller Textil I
- Proyectos de Diseño de Moda I
- Dibujo de Moda
- Taller de Patronaje y Confección II
- Ilustración digital de Moda
- Antropometría y Ergonomía
- Fundamentos Científicos
- Ecodiseño y Sostenibilidad
- Inglés Técnico
- Construcción Tridimensional



Carmen Jiménez

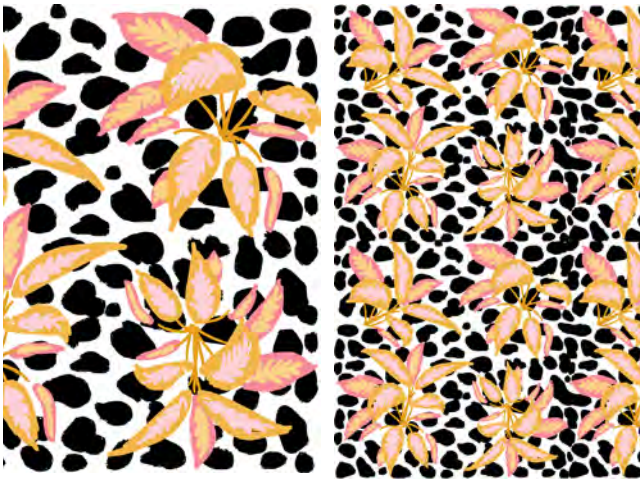
3^{er} CURSO

Dominarás las técnicas de sastrería y manipulación textil, aprendiendo a transformar la materia prima mediante estructuras precisas y texturas innovadoras. A través de la experimentación con procesos creativos avanzados, lograrás romper los moldes convencionales para elevar la calidad técnica de tus propuestas.

Culminarás tu aprendizaje con el desarrollo de una colección experimental, donde la libertad creativa será el eje central de cada pieza. Además, integrarás el diseño de complementos para proyectar una visión estética global, logrando una propuesta coherente, vanguardista y con un sello de autor distintivo.

ASIGNATURAS

- Taller de Estampación
- Taller Textil II
- Tecnología Digital Aplicada al Diseño
- Patronaje y Confección Industrial
- Taller de Patronaje y Confección III
- Taller de Modelado sobre Maniquí
- Lencería, Corsetería y Baño
- Fotografía de Moda
- Moda Flamenca
- Proyecto de Diseño de Moda II
- Proyecto de Diseño de Complementos
- Gestión del Diseño
- Teoría y Cultura del Diseño



Julia Ramos



Ana María Luque



Paula Fernández

4º CURSO

Aplicarás herramientas de marketing, comunicación y diseño editorial para proyectar marcas con impacto. Asimismo, dominarás el estilismo profesional, articulando la imagen y el concepto estético en diversos canales y soportes de la industria.

Trabajarás formatos audiovisuales como el fashion film y desarrollarás proyectos de vestuario vinculados a espectáculos y producciones escénicas. Todo ello integrando la inteligencia artificial como herramienta estratégica para liderar la innovación tecnológica en la moda actual.

TRABAJO FIN DE GRADO

Desarrollarás un proyecto propio, definido íntegramente por ti, en el que aplicarás de forma integrada todos los conocimientos y competencias adquiridos a lo largo del grado.

ASIGNATURAS

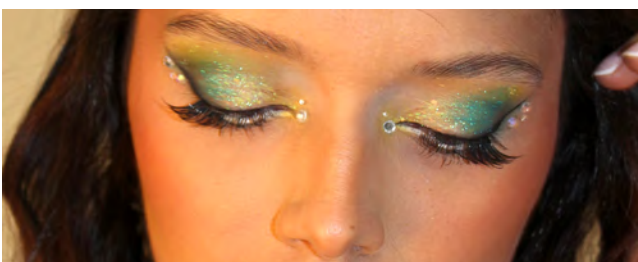
- Imagen de Moda
- Estilismo, Moda y Comunicación
- Estilismo de Espectáculos y Medios Audiovisuales
- Marketing de moda
- Organización y Control de Productos de Moda
- Maquillaje
- Inteligencia Artificial
- Proyecto Digital Integrado

PRÁCTICAS EN EMPRESA

Conocerás el funcionamiento real del sector de la moda, explorarás distintos ámbitos profesionales y facilitarás tu acceso al mercado laboral.



Proyecto colectivo diseño de moda y diseño gráfico



Elena Duarte



Dunia Ropero

EL VALOR AÑADIDO DE ESTUDIAR CON NOSOTROS

En Estación Diseño entendemos la moda como una profesión en constante evolución. Por eso, nuestra formación incorpora asignaturas optativas propias y líneas de especialización que amplían el recorrido del alumnado y le permiten completar su formación a través de distintos ámbitos profesionales.

OFERTA EXCLUSIVA DE ASIGNATURAS OPTATIVAS

ALTA COSTURA, NOVIA E INVITADA

Trabajarás las claves del diseño, el patronaje, los tejidos, las pruebas y los acabados propios de la confección a medida, aplicados a productos de alta costura, novia e invitada.

LENCERÍA, CORSETERÍA Y BAÑO

Este sector requiere conocimientos técnicos específicos de patronaje, materiales y confección. La asignatura aborda productos que exigen precisión, dominio del cuerpo y soluciones constructivas especializadas.

MODA FLAMENCA

En Andalucía, la moda flamenca es un sector activo, con demanda de profesionales especializados. La asignatura combina conocimiento del sector con técnicas de diseño, patronaje y confección propias de este ámbito.

PASARELA ESTACIÓN DISEÑO

Estación Diseño organiza cada año una pasarela propia en la que se presenta una selección de los mejores proyectos desarrollados por el alumnado. Las colecciones con mayor calidad creativa, mejores acabados y resultados más sólidos tienen la oportunidad de desfilarse en un entorno profesional, dentro de un evento realizado en colaboración con escuelas de modelos y maquillaje.

Esta experiencia permite al alumnado presentar su trabajo públicamente y comprender la importancia de la calidad, la puesta en escena y la comunicación visual en el sector de la moda.

Pincha en la foto para ver nuestra pasarela.

Escanea el código QR para ver los trabajos de nuestros alumnos o



GESTIÓN DE MARCAS DE LUJO

El lujo es uno de los sectores más activos y exigentes de la moda. Esta asignatura te introducirá en la identidad, el posicionamiento y la construcción del valor simbólico de una marca.

FOTOGRAFÍA DE MODA

La imagen es esencial para comunicar una colección, construir una identidad de marca y presentar productos en redes, portfolio o comercio online. La asignatura te preparará para generar fotografías útiles y profesionales.

INTELIGENCIA ARTIFICIAL

La inteligencia artificial está transformando la creación, la investigación de tendencias y la comunicación de moda. Esta asignatura te acercará a nuevas herramientas digitales aplicadas al diseño.

PROFESORES

Estación Diseño es una escuela fundada y dirigida por diseñadores. Esto nos hace ser absolutamente conscientes de la necesidad de ofrecer no solo una formación de calidad, sino también adecuada a las necesidades reales de los sectores productivos.

Así, los profesores que integran el equipo de Estación Diseño se caracterizan por su amplia experiencia como docentes, pero también por su trayectoria profesional en sus respectivas áreas.

Esto les permite aplicar su experiencia personal a unas clases en la metodología didáctica aporta un valor diferencial que el alumno percibirá día a día.

CONEXIÓN CON PROFESIONALES, INSTITUCIONES Y EVENTOS DE MODA

La formación en moda no termina en el aula. En Estación Diseño apostamos por una agenda continua de actividades que permite al alumnado entrar en contacto con profesionales, talleres, estudios, pasarelas, instituciones y espacios de referencia para el sector.

A lo largo de los últimos años hemos organizado master-class, encuentros y talleres con diseñadores y profesionales como **Beatriz Peñalver, Javier Martín, Ernesto Artillo, Maya Hansen, Antonio Alvarado, Leandro Cano, Modesto Lomba** o **Manuel Eslava**, entre otros.

También visitamos estudios de diseño, talleres, exposiciones y museos, y asistimos a eventos como **SIMOF, Mercedes-Benz Fashion Week Madrid, MAM Fashion Forum** y otras citas profesionales vinculadas a la moda.

NUESTROS PRINCIPIOS

1. El entrenamiento de la creatividad debe ser un contenido transversal en toda la formación.
2. El juego es una excelente herramienta pedagógica.
3. Las viejas tecnologías son tan válidas como las nuevas, lo importante es hacer realidad las ideas.
4. El aprendizaje debe ser colaborativo. Y eso incluye a los estudiantes, los docentes, las empresas, los profesionales y las instituciones en general.
5. El buen diseño es sostenible e incluye a todos los sectores de la sociedad.
6. Somos fruto de una herencia cultural andaluza que queremos revalorizar y actualizar.
7. Tenemos la misión de acercar la cultura del diseño a toda la sociedad.
8. El diseño es una actividad vital, inherente al ser humano y motor indiscutible de la evolución cultural.
9. Diseñamos desde la diversidad para celebrar la pluralidad humana, lo inclusivo es un imperativo.
10. La igualdad de género garantiza una mirada equilibrada y justa sobre el mundo que construimos.



NUESTRAS INSTALACIONES

Estación Diseño está dotada de aulas especializadas para cada una de las titulaciones.

Contamos con aulas de teoría, aulas de ordenadores tanto iMac como Windows, máquinas de coser industriales y domésticas, estaciones de planchado y lavado, remalladoras, recubridoras, máquinas de puntada invisible y mesas de patronaje digital.

Para los ejercicios más manuales disponemos de un taller de ilustración, un salón de actos para las presentaciones y las clases de medios audiovisuales.

La escuela también tiene zonas de comedor, ocio y descanso, exteriores e interiores. Además podrás utilizar el wifi, el servicio de fotocopiadora y el parking para bicis y patinetes.



OTROS SERVICIOS AL ALUMNADO

CARNET DE ESTUDIANTE

Con tu carnet de estudiante disfrutarás de descuentos en librerías, tiendas de informática, proveedores de materiales, imprentas, museos...

CAMPUS VIRTUAL

Tendrás acceso en todo momento desde tu ordenador o tu móvil a los materiales pedagógicos del curso, a los horarios de clases, así como un chat para comunicarte con los profesores y compañeros de clase.

ASESORAMIENTO PERSONALIZADO

Tu tutor y el jefe de estudios estarán siempre a tu disposición para asesorarte, orientación académica, búsqueda de empleo u otras necesidades especiales, su puerta está siempre abierta.

ACCESO Y BECAS

Para acceder a las Enseñanzas Artísticas Superiores de Diseño, existen diferentes vías de acceso adaptadas a tu formación previa y trayectoria académica. Estas opciones permiten que perfiles con distintas titulaciones puedan acceder y profesionalizarse en el mundo del diseño.

ACCESO DIRECTO

- Personas con un título de Técnico Superior de Artes Plásticas y Diseño

ACCESO A TRAVÉS DE PRUEBA ESPECÍFICA

- Personas con un título de Bachillerato (de cualquier especialidad)
- Personas que están terminando 2º de Bachillerato (de cualquier especialidad)
- Personas que hayan superado la prueba de acceso para mayores de 25 años.
- Universitario o equivalente.

PRUEBA DE ACCESO

- Ejercicio 1.
 - _ Primera parte: Comentario de un texto.
 - _ Segunda parte: Comentario de una imagen.
- Ejercicio 2.
 - _ Prueba de dibujo a mano alzada.
- Ejercicio 3.
 - _ Prueba creativa.

TE PREPARAMOS PARA LA PRUEBA

No dejes tu acceso al azar. En Estación Diseño entendemos que tu creatividad es tu mayor activo. Nuestro curso preparatorio no es solo un requisito, es la herramienta definitiva para asegurar tu plaza en Gráfico, Moda, Ilustración o Gráfica Audiovisual.

Por eso, nuestro curso preparatorio se enfoca de manera intensiva en las diferentes partes del examen, contando con profesores especializados que te prepararán específicamente para cada prueba.

Además, para que vayas con total confianza, cerramos el curso con un simulacro de examen real, recreando las condiciones de la prueba oficial.

RESERVA TU PLAZA

TEL: 958 138 454 WHATSAPP: 639 244 649

MAIL: info@estaciondiseno.es

Calle Benjamín Franklin 1, 18110 Armilla (Granada)

BECAS PÚBLICAS

Existen becas para los estudiantes de Enseñanzas Artísticas Superiores de Diseño en el Grado de Diseño Gráfico. La concesión de la beca depende de los requisitos establecidos por la administración para cada convocatoria, con independencia de la titularidad del centro en el que se cursen estudios, pública o privada.

- Beca General del Ministerio de Educación (MEC)
- Beca Adriano de la Junta de Andalucía
- Beca Erasmus para periodos de estudios o de prácticas en el extranjero.



TASAS

El importe total por año académico (60 ECTS).
Consúltanos sobre las opciones de pago fraccionado o financiado.

PAGO ÚNICO	<p>Importe total 3910€</p>	El importe del curso se abona en su totalidad en el momento de formalizar la matrícula.
PAGO FRACCIONADO	<p>Importe total 4105€ Sin mediación bancaria</p>	<p>Entrada 910€ Se abona en el momento de formalizar la matrícula. +9 mensualidades de 355€ Desde Octubre hasta Junio.</p>
PAGO FINANCIADO	<p>Importe total 4105€ Con Sabadell Consumer</p>	<p>12 mensualidades de 342€ Sin entrada. Sujeto a aprobación por parte de Sabadell Consumer. Domicilias las mensualidades en la cuenta que tu quieras.</p>

DESCUENTOS

Estación Diseño ofrece descuentos en los precios de la formación:

- Socios de la **AAD (asociación Andaluza de Diseñadores)** así como para sus cónyuges e hijos.
- Asociados de **AJE Granada**, sus cónyuges y sus hijos.
- Estudiantes con **tarjeta de familia numerosa**.
- **Hermanos/as y cónyuges de personas que actualmente cursen un ciclo formativo, una carrera superior o una titulación propia en Estación Diseño.** (Descuento aplicable mientras las dos personas cursen estudios simultáneamente)

Consúltanos sobre las condiciones y la forma de aplicación de estos descuentos.

OTRAS TITULACIONES

Contamos con otras formaciones en nuestra escuela desde Ciclos de grado Superior, Máster y Máster profesionales.

- EEAAS de Grado en Diseño Gráfico
- C.F.G. Superior de Ilustración
- C.F.G. Superior de Gráfica Audiovisual
- Máster en Ilustración avanzada
- Máster profesional de Diseño Gráfico Digital
- Máster profesional de Moda

CONÓCENOS

Si quieres venir a conocer nuestro centro para que te atendamos personalmente, **concierta una cita con tu asesora personal.**

Horario de atención personalizada:

Lunes a viernes de 9.00 a 18.00 horas.

También puedes enviar tus consultas por e-mail a **info@estaciondiseno.es** en cualquier momento, llamar por teléfono al **958 138 454** o al whatsapp **639 244 649**

