

CICLO GRADO

SUPERIOR ILUSTRACIÓN

2 AÑOS | 120 ECTS | SEPTIEMBRE A JUNIO | 15.00 A 21.30H

Este ciclo superior forma profesionales especializados en narrativa visual y te permitirá dedicarte profesionalmente a la ilustración, capacitándote para concretar ideas y conceptos de alto impacto a través del dibujo y la composición.

A lo largo del ciclo superior, aprenderás a desarrollar proyectos de publicaciones editoriales, cómics, guiones ilustrados, álbum infantil e incluso ilustración científica, abriendo un abanico de posibilidades realmente amplias.

Dominarás las principales técnicas y estilos contemporáneos, adquiriendo las herramientas necesarias para llevar tus ideas desde el boceto inicial hasta el arte final y resolver encargos complejos.

Los profesionales de la ilustración son expertos en desarrollar un lenguaje visual propio. Desde un punto de vista amplio, su trabajo consiste en poner el dibujo al servicio de la palabra para potenciarla visualmente, una práctica artística que hoy lidera la comunicación en agencias de todo el mundo.

SALIDAS PROFESIONALES

- ▶ Ilustrador/a Editorial
- ▶ Ilustrador/a Publicitario
- ▶ Ilustrador/a de Packaging
- ▶ Concept Artist
- ▶ Diseñador/a de Contenidos Educativos
- ▶ Artista de Storyboard
- ▶ Ilustrador/a de Textil y Moda
- ▶ Ilustrador/a Científico/a
- ▶ Prompt Engineer Visual
- ▶ Matte Painter y Fondista
- ▶ Ilustrador/a de Prensa
- ▶ Artista de Infografías
- ▶ Artista Freelance Independiente
- ▶ Emprendedor/a Creativo/a
- ▶ Creador/a de Contenido Visual y Arte Digital

ITINERARIO DE ESTUDIOS

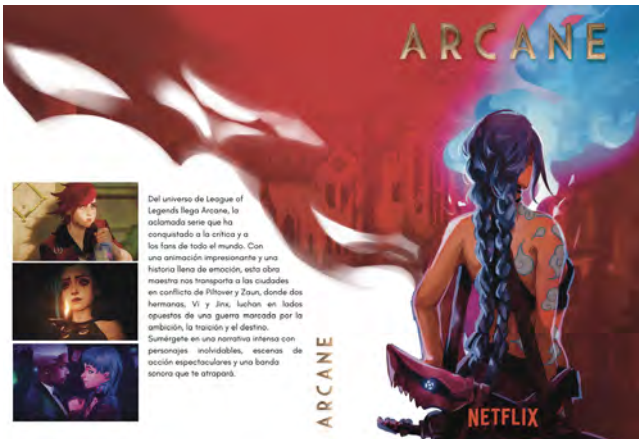
1er CURSO

Conocerás los fundamentos de la representación, la teoría de la imagen y su historia, dominando el color, la forma, la composición y los sistemas de perspectiva para construir narrativas visuales y escenarios creíbles con eficacia y claridad.

Desarrollarás tu creatividad mediante el dibujo, la experimentación con técnicas gráficas tradicionales y el dominio de herramientas digitales como Photoshop e Illustrator, aplicando metodologías profesionales para llevar tus proyectos de ilustración editorial, publicitaria y científica desde el boceto inicial hasta el arte final.

MÓDULOS

- Proyecto de ilustración I
- Historia de la ilustración
- Medios informáticos
- Dibujo aplicado a la ilustración I
- Técnicas de expresión gráfica
- Teoría de la imagen
- Representación espacial aplicada
- Fundamentos de la representación y la expresión visual



Sara Yan



Miguel Fuentes



Noah Caro

2º CURSO

Dominarás la creación de personajes, la anatomía en movimiento y las técnicas tradicionales de estampación y grabado, fusionándolas con la fotografía, el revelado digital y la maquetación profesional para preparar tus archivos de cara a la producción gráfica industrial.

Potenciarás tu perfil técnico en entornos digitales mediante el uso de la tableta gráfica, la animación vectorial y el diseño tipográfico, desarrollando proyectos avanzados de concept art, storyboard o matte painting orientados al mercado del videojuego y el cine, mientras construyes tu propio portafolio físico y digital para abrirte paso con éxito en el entorno laboral.

ASIGNATURAS

- Dibujo aplicado a la ilustración II
- Medios informáticos II
- Técnicas gráficas tradicionales
- Producción gráfica industrial
- Fotografía
- Proyectos de ilustración II
- Formación y orientación laboral



Claudia Salvador



Irene Lucena



Lucía Peralta

PROYECTO INTEGRADO

Te especializarás y te prepararás para el ejercicio profesional mediante animación analógica y digital, dominando el movimiento y la narrativa audiovisual.

Aplicarás técnicas de animación para dar vida a tus proyectos, fusionando la experimentación artística con los estándares más altos de la industria actual.

Liderarás el marketing y la gestión del diseño, el desarrollo de aplicaciones móviles y el contacto directo con el sector profesional.

Aprenderás a coordinar proyectos reales desde su estrategia comercial hasta su lanzamiento digital, asegurando soluciones innovadoras y funcionales para el mercado global.



Ami Sassaroli

PRÁCTICAS EN EMPRESA

Durante el último trimestre del ciclo formativo, realizarás 150 horas de prácticas profesionales en empresas clave del sector, como productoras de animación y videojuegos, editoriales, agencias de publicidad o estudios de ilustración de referencia.

Esta inmersión real te permitirá trabajar codo con codo con profesionales en activo, enfrentarte a briefings reales y establecer tus primeros contactos en la industria, impulsando tu portafolio y dando el salto definitivo hacia el mercado laboral.



Germán Martínez



Paola Casado

EL VALOR AÑADIDO DE ESTUDIAR CON NOSOTROS

PROYECTOS DE ILUSTRACIÓN

En Estación Diseño entendemos la ilustración como una disciplina artística, narrativa y comercial en constante evolución. Por ello, planteamos una formación totalmente conectada con la realidad profesional, articulando nuestro CFGS en torno a proyectos prácticos que preparan al alumnado para responder con éxito a las demandas actuales de las industrias creativas.

A lo largo del aprendizaje, los estudiantes experimentan y dominan las diferentes salidas profesionales que ofrece el mercado visual hoy en día. Esto les permite adquirir un perfil versátil, capaz de abarcar con solvencia desde la autoedición y el entorno editorial hasta el diseño de producto y la gráfica publicitaria contemporánea.

PROYECTOS DESTACADOS 1º CURSO

CUENTO ILUSTRADO Y DISEÑO DE PERSONAJES

En el sector editorial y del entretenimiento, saber construir un universo visual propio es fundamental. El proyecto combina la creación narrativa con técnicas de construcción de identidad, expresión anatómica y secuenciación de páginas propias de este ámbito.

FANZINE Y AUTOEDICIÓN EDITORIAL

El control integral de la publicación permite al ilustrador explorar su faceta más libre, experimental y autorral. El proyecto combina el diseño de revistas tipográficas y libros de artista con técnicas de maquetación, autoedición y promoción en eventos culturales propias de este ámbito.

ILUSTRACIÓN APLICADA Y DISEÑO DE PRODUCTO

La ilustración comercial demanda profesionales capaces de adaptar su estilo a soportes y formatos cotidianos. El proyecto combina el desarrollo de calendarios, recetas y juegos de cartas con técnicas de conceptualización de objetos y descripción técnica propias de este ámbito.

LETTERING Y GRÁFICA PUBLICITARIA

La tipografía dibujada es una herramienta clave para comunicar mensajes con un fuerte impacto en el mercado actual. El proyecto combina la experimentación caligráfica y el lettering musical con técnicas de adaptación a merchandising y desarrollo de contenido para redes sociales propias de este ámbito.



Jimena Victoria



Celia García



Eva Romero

PROYECTOS DESTACADOS 2º CURSO

NARRATIVA SECUENCIAL E ILUSTRACIÓN TÉCNICO-DIDÁCTICA

Fundamental para la divulgación y el entretenimiento. Une el desarrollo de storyboards, cómics y tiras cómicas con recursos avanzados de ilustración científica, didáctica y eficacia pedagógica.

INGENIERÍA DE PAPEL Y LIBROS POP-UP

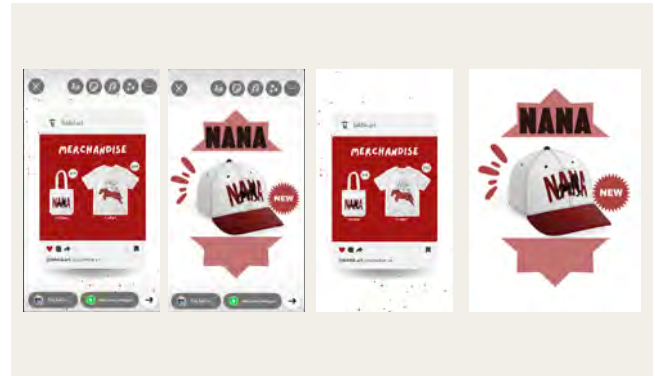
El libro concebido como un objeto tridimensional interactivo. Combina el diseño de publicaciones desplegadas con el estudio del espacio, el desarrollo de mecanismos mecánicos y técnicas de encuadernación estructural.

ILUSTRACIÓN DE MODA Y COMUNICACIÓN PUBLICITARIA

Conexión directa entre identidad de marca y tendencias visuales. Incluye el análisis de campañas del sector textil y colecciones de moda con la dirección de arte y la inserción del dibujo en la publicidad contemporánea.

DISEÑO DE MERCHANDISING

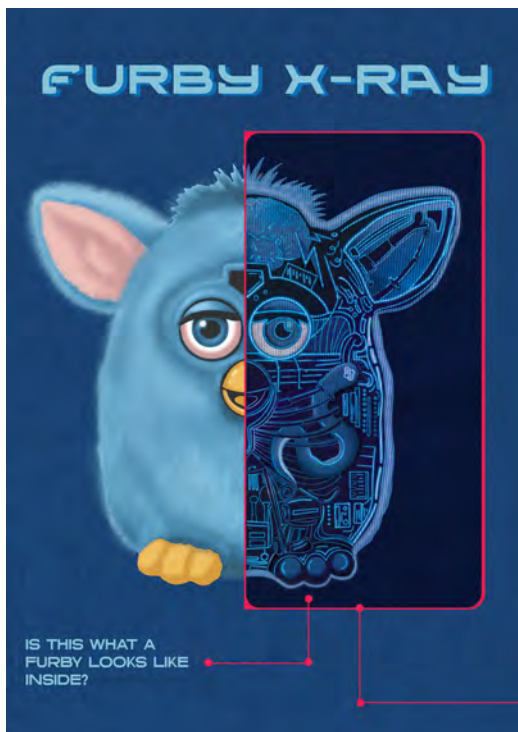
Esencial para consolidar una marca propia en el mercado. Fusiona la creación de productos físicos (camisetas y artículos de libre elección) con estrategias de marketing digital, publicaciones de producto y campañas de lanzamiento para redes.



Celia Crespo



Esther de Leonardis



Celia García



Jimena Cabrera



Escanea el código QR para ver los trabajos de nuestros alumnos o

PROFESORES

Estación Diseño es una escuela fundada y dirigida por diseñadores. Esto nos hace ser absolutamente conscientes de la necesidad de ofrecer no solo una formación de calidad, sino también adecuada a las necesidades reales de los sectores productivos.

Así, los profesores que integran el equipo de Estación Diseño se caracterizan por su amplia experiencia como docentes, pero también por su trayectoria profesional en sus respectivas áreas.

Esto les permite aplicar su experiencia personal a unas clases en la metodología didáctica aporta un valor diferencial que el alumno percibirá día a día.

CONEXIÓN CON PROFESIONALES, INSTITUCIONES Y EVENTOS DE DISEÑO

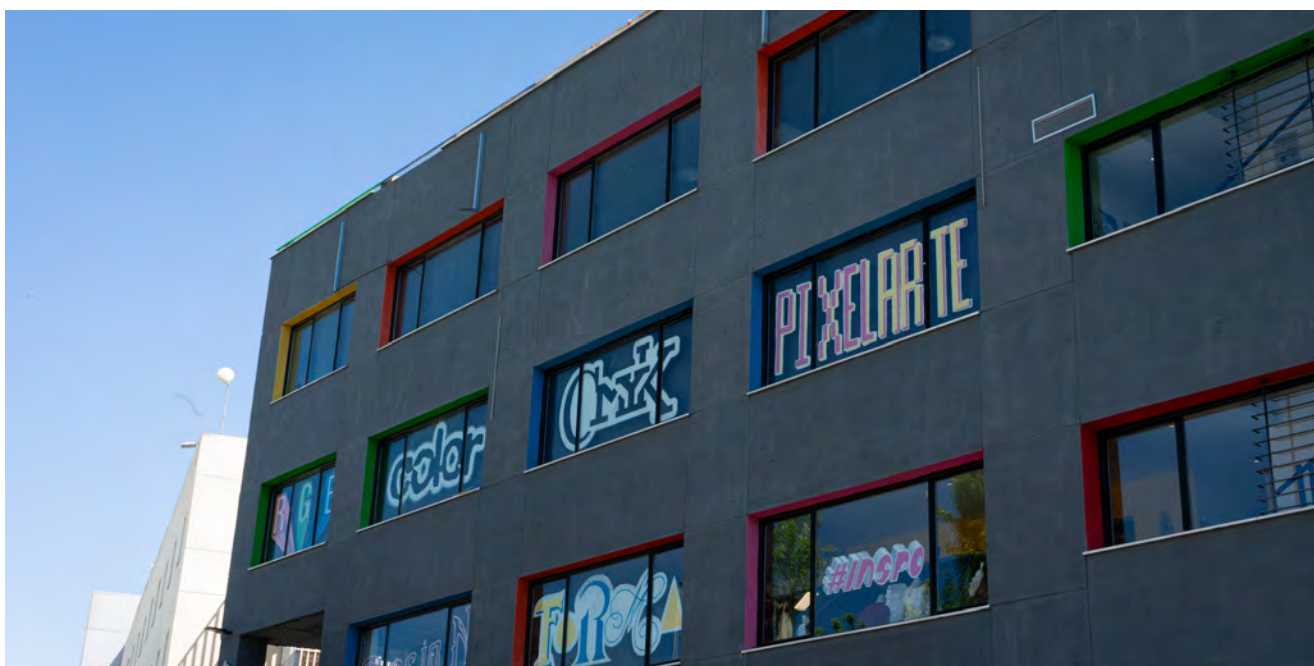
La formación en moda no termina en el aula. En Estación Diseño apostamos por una agenda continua de actividades que permite al alumnado entrar en contacto con profesionales, estudios, agencias, imprentas, festivales y espacios de referencia para el sector.

A lo largo de los últimos años hemos organizado master-class, encuentros y talleres con diseñadores y profesionales como **Isidro Ferrer**, **Puño**, **Pepo Pérez**, **Alfonso Perroraro** o **Alejandro V. Casasola** entre otros.

También visitamos estudios de ilustración y diseño, talleres, exposiciones y museos, y asistimos a eventos como **Selekted Bilbao** o **MILNOFF** y otras citas profesionales vinculadas a la ilustración y al diseño.

NUESTROS PRINCIPIOS

1. El entrenamiento de la creatividad debe ser un contenido transversal en toda la formación.
2. El juego es una excelente herramienta pedagógica.
3. Las viejas tecnologías son tan válidas como las nuevas, lo importante es hacer realidad las ideas.
4. El aprendizaje debe ser colaborativo. Y eso incluye a los estudiantes, los docentes, las empresas, los profesionales y las instituciones en general.
5. El buen diseño es sostenible e incluye a todos los sectores de la sociedad.
6. Somos fruto de una herencia cultural andaluza que queremos revalorizar y actualizar.
7. Tenemos la misión de acercar la cultura del diseño a toda la sociedad.
8. El diseño es una actividad vital, inherente al ser humano y motor indiscutible de la evolución cultural.
9. Diseñamos desde la diversidad para celebrar la pluralidad humana, lo inclusivo es un imperativo.
10. La igualdad de género garantiza una mirada equilibrada y justa sobre el mundo que construimos.



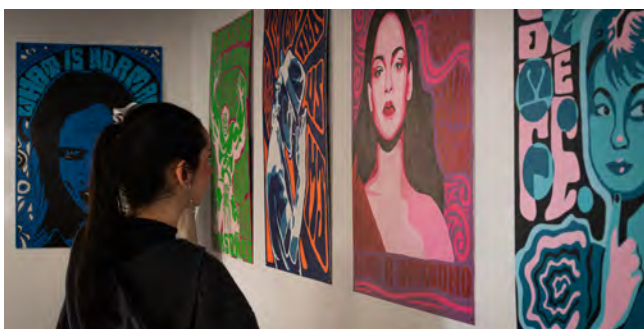
NUESTRAS INSTALACIONES

Estación Diseño está dotada de aulas especializadas para cada una de las titulaciones.

Contamos con aulas de teoría, aulas de ordenadores tanto iMac como Windows, además de un estudio de fotografía profesional con cámaras disponibles para que captures y produzcas tus propios recursos visuales.

Para los ejercicios más manuales y experimentales, disponemos de un taller de ilustración y maquinaria específica para serigrafía y encuadernación.

La escuela también dispone de un salón de actos para presentaciones y zonas de comedor, ocio y descanso en áreas exteriores e interiores. Además, podrás utilizar el servicio de wifi, fotocopiadora y el parking para bicis y patinetes, facilitando tu día a día en el centro.



OTROS SERVICIOS AL ALUMNADO

CARNET DE ESTUDIANTE

Con tu carnet de estudiante disfrutarás de descuentos en librerías, tiendas de informática, proveedores de materiales, imprentas, museos...

CAMPUS VIRTUAL

Tendrás acceso en todo momento desde tu ordenador o tu móvil a los materiales pedagógicos del curso, a los horarios de clases, así como un chat para comunicarte con los profesores y compañeros de clase.

ASESORAMIENTO PERSONALIZADO

Tu tutor y el jefe de estudios estarán siempre a tu disposición para asesorarte, orientación académica, búsqueda de empleo u otras necesidades especiales, su puerta esta siempre abierta.

ACCESO Y BECAS

Para acceder a las Enseñanzas Artísticas Superiores de Diseño, existen diferentes vías de acceso adaptadas a tu formación previa y trayectoria académica. Estas opciones permiten que perfiles con distintas titulaciones puedan acceder y profesionalizarse en el mundo del diseño.

ACCESO DIRECTO

- Personas con un título de Técnico Superior de Artes Plásticas y Diseño y Bachillerato artístico.

ACCESO A TRAVÉS DE PRUEBA ESPECÍFICA

- Personas con un título de Bachillerato (de cualquier especialidad exceptuando artística)
- Personas que están terminando 2º de Bachillerato (de cualquier especialidad)
- Personas que hayan superado la prueba de acceso para mayores de 25 años.
- Universitario o equivalente.
- Con un título de técnico de Formación Profesional

PRUEBA DE ACCESO

- Prueba general.
 - _ Ejercicio 1: Ejercicio escrito sobre cuestiones propuestas por el tribunal.
 - _ Ejercicio 2: Comentario de texto.
- Prueba específica.
 - _ Ejercicio 1: Prueba de dibujo a mano alzada.
 - _ Ejercicio 2: Prueba creativa.

TE PREPARAMOS PARA LA PRUEBA

No dejes tu acceso al azar. En Estación Diseño entendemos que tu creatividad es tu mayor activo. Nuestro curso preparatorio no es solo un requisito, es la herramienta definitiva para asegurar tu plaza en Gráfico, Moda, Ilustración o Gráfica Audiovisual.

Por eso, nuestro curso preparatorio se enfoca de manera intensiva en las diferentes partes del examen, contando con profesores especializados que te prepararán específicamente para cada prueba.

Además, para que vayas con total confianza, cerramos el curso con un simulacro de examen real, recreando las condiciones de la prueba oficial.

RESERVA TU PLAZA

TEL: 958 138 454 WHATSAPP: 639 244 649

MAIL: info@estaciondiseño.es

Calle Benjamín Franklin 1, 18110 Armilla (Granada)

BECAS PÚBLICAS

Existen becas para los estudiantes de Enseñanzas Artísticas Superiores de Diseño en el Grado de Diseño Gráfico. La concesión de la beca depende de los requisitos establecidos por la administración para cada convocatoria, con independencia de la titularidad del centro en el que se cursen estudios, pública o privada.

- Beca General del Ministerio de Educación (MEC)
- Beca Adriano de la Junta de Andalucía
- Beca Erasmus para periodos de estudios o de prácticas en el extranjero.



TASAS

El importe total por año académico (60 ECTS).
Consúltanos sobre las opciones de pago fraccionado o financiado.

PAGO ÚNICO	<p>Importe total 3910€</p>	El importe del curso se abona en su totalidad en el momento de formalizar la matrícula.
PAGO FRACCIONADO	<p>Importe total 4105€ Sin mediación bancaria</p>	<p>Entrada 910€ Se abona en el momento de formalizar la matrícula. +9 mensualidades de 355€ Desde Octubre hasta Junio.</p>
PAGO FINANCIADO	<p>Importe total 4105€ Con Sabadell Consumer</p>	<p>12 mensualidades de 342€ Sin entrada. Sujeto a aprobación por parte de Sabadell Consumer. Domicilias las mensualidades en la cuenta que tu quieras.</p>

DESCUENTOS

Estación Diseño ofrece descuentos en los precios de la formación:

- Socios de la **AAD (asociación Andaluza de Diseñadores)** así como para sus cónyuges e hijos.
- Asociados de **AJE Granada**, sus cónyuges y sus hijos.
- Estudiantes con **tarjeta de familia numerosa**.
- **Hermanos/as y cónyuges de personas que actualmente cursen un ciclo formativo, una carrera superior o una titulación propia en Estación Diseño.** (Descuento aplicable mientras las dos personas cursen estudios simultáneamente)

Consúltanos sobre las condiciones y la forma de aplicación de estos descuentos.

OTRAS TITULACIONES

Contamos con otras formaciones en nuestra escuela desde Ciclos de grado Superior, Máster y Máster profesionales.

- EEAAS de Grado en Diseño Gráfico
- C.F.G. Superior de Ilustración
- C.F.G. Superior de Gráfica Audiovisual
- Máster en Ilustración avanzada
- Máster profesional de Diseño Gráfico Digital
- Máster profesional de Moda

CONÓCENOS

Si quieres venir a conocer nuestro centro para que te atendamos personalmente, **concierta una cita con tu asesora personal.**

Horario de atención personalizada:

Lunes a viernes de 9.00 a 18.00 horas.

También puedes enviar tus consultas por e-mail a **info@estaciondiseño.es** en cualquier momento, llamar por teléfono al **958 138 454** o al whatsapp **639 244 649**

